

Componentes hidráulicos

Hydraulic components

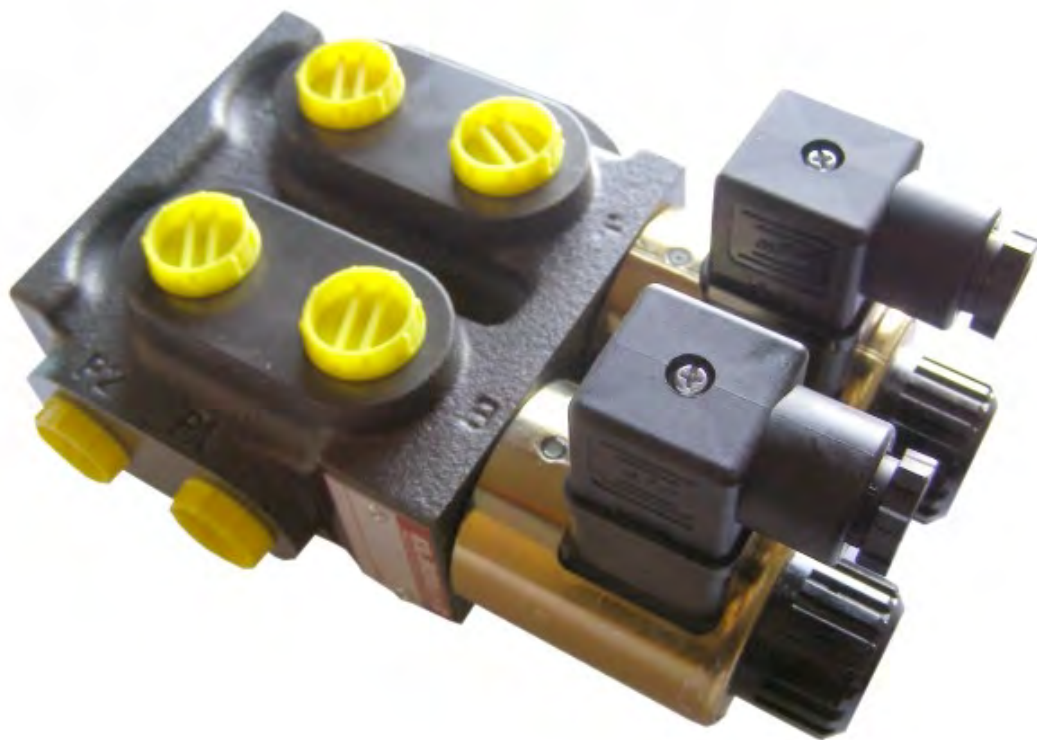


BASTIMEC[®]
hydraulics

Power in motion

BASTIMEC[®]

hydraulic components



**MADE IN
SPAIN**

The image shows the exterior of a Bastimec hydraulics factory. The building is dark blue with yellow window frames and a yellow horizontal stripe. The company name 'BASTIMEC® hydraulics' is written in large, bold letters on the wall. Three flagpoles stand in front of the building, flying the European Union flag, the Spanish flag, and the Irish flag. The sky is overcast.

BASTIMEC®
hydraulics

Sobre Bastimec

Nuestra fábrica y zona de montaje está ubicada en Baza (Granada), donde se concentra toda la producción de cilindros hidráulicos y centrales hidráulicas. Cada producto que es fabricado en Bastimec, es testado exhaustivamente antes de la entrega y/o envío del mismo, pudiendo garantizar así una trazabilidad y seguimiento del producto.

Bastimec hydraulics es un gran fabricante de centrales y mini centrales hidráulicas en Europa. También proveemos de distribuidoras y desviadoras con una extensa gama de variedades. Nuestros productos van destinados a sectores y/o aplicaciones tan importantes como remolques, elevadores, camiones, montacargas, carretillas, etc..

Somos la respuesta más inteligente a todas sus preguntas.

About Bastimec

Our factory is located in Baza (Granada) Spain, where all the cylinder production and hydraulic power packs is concentrated. Each product that is manufactured in Bastimec, is tested exhaustively before the delivery, thus being able to guarantee a traceability and monitoring of the product.

Bastimec hydraulics is a large manufacturer of central and mini hydraulic power stations in Europe. We also provide hydraulic control and diverter valves with an extensive range of varieties. Our products are destined to sectors and / or important applications such as trailers, lifts, trucks, forklifts, wheelbarrows, etc.

We are the smartest answer to all your questions.

Desviadoras

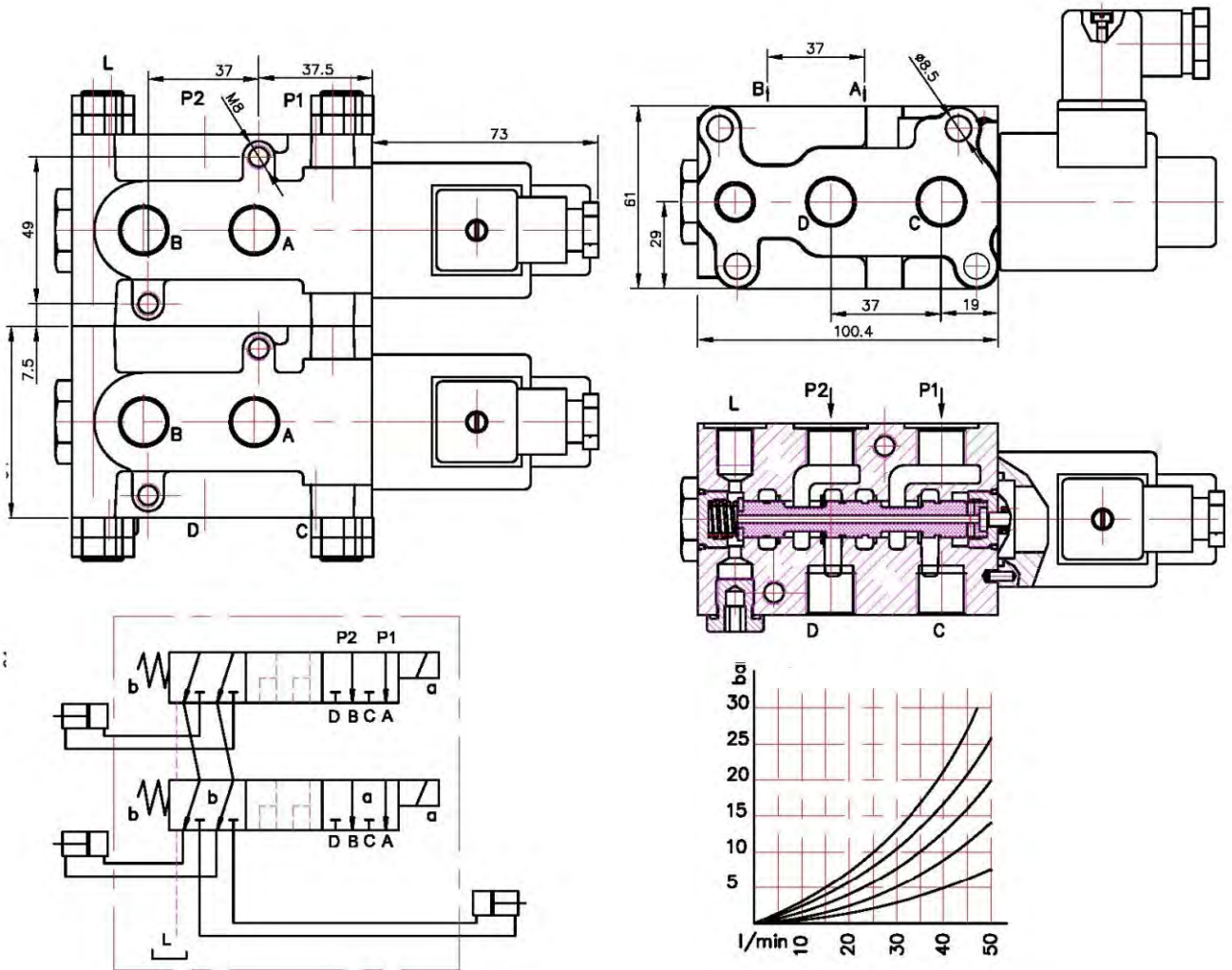
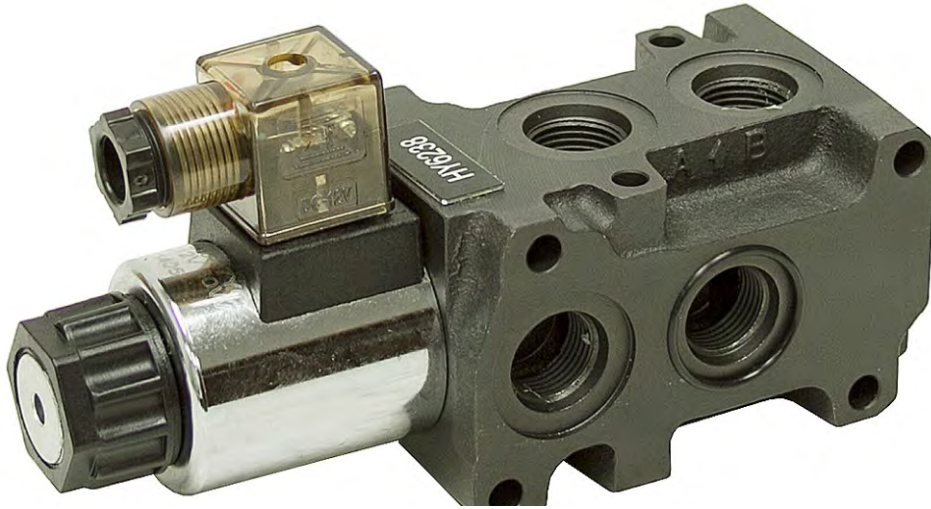
Diverter valves



BASTIMEC®
hydraulic components

Desviadoras

Diverter valves





Desviadora 3/8"

Diverter valve 3/8"

Referencia <i>Reference</i>	Especificaciones / Specifications				Nº elementos / N. elements Num.	Presión / Pressure	
	Ø	Vías/ways	l/min	Volt.		Bar	Test
DVS06012VDC	3/8"	6	50	12V	1	250	315
DVS08012VDC	3/8"	8	50	12V	2	250	315
DVS10012VDC	3/8"	10	50	12V	3	250	315
DVS12012VDC	3/8"	12	50	12V	4	250	315
DVS14012VDC	3/8"	14	50	12V	5	250	315



Desviadora 1/2"

Diverter valve 1/2"

Referencia <i>Reference</i>	Especificaciones / Specifications				Nº elementos / N. elements Num.	Presión / Pressure	
	Ø	Vías/ways	l/min	Volt.		Bar	Test
DVT06012VDC	1/2"	6	50	12V	1	250	315
DVT08012VDC	1/2"	8	50	12V	2	250	315



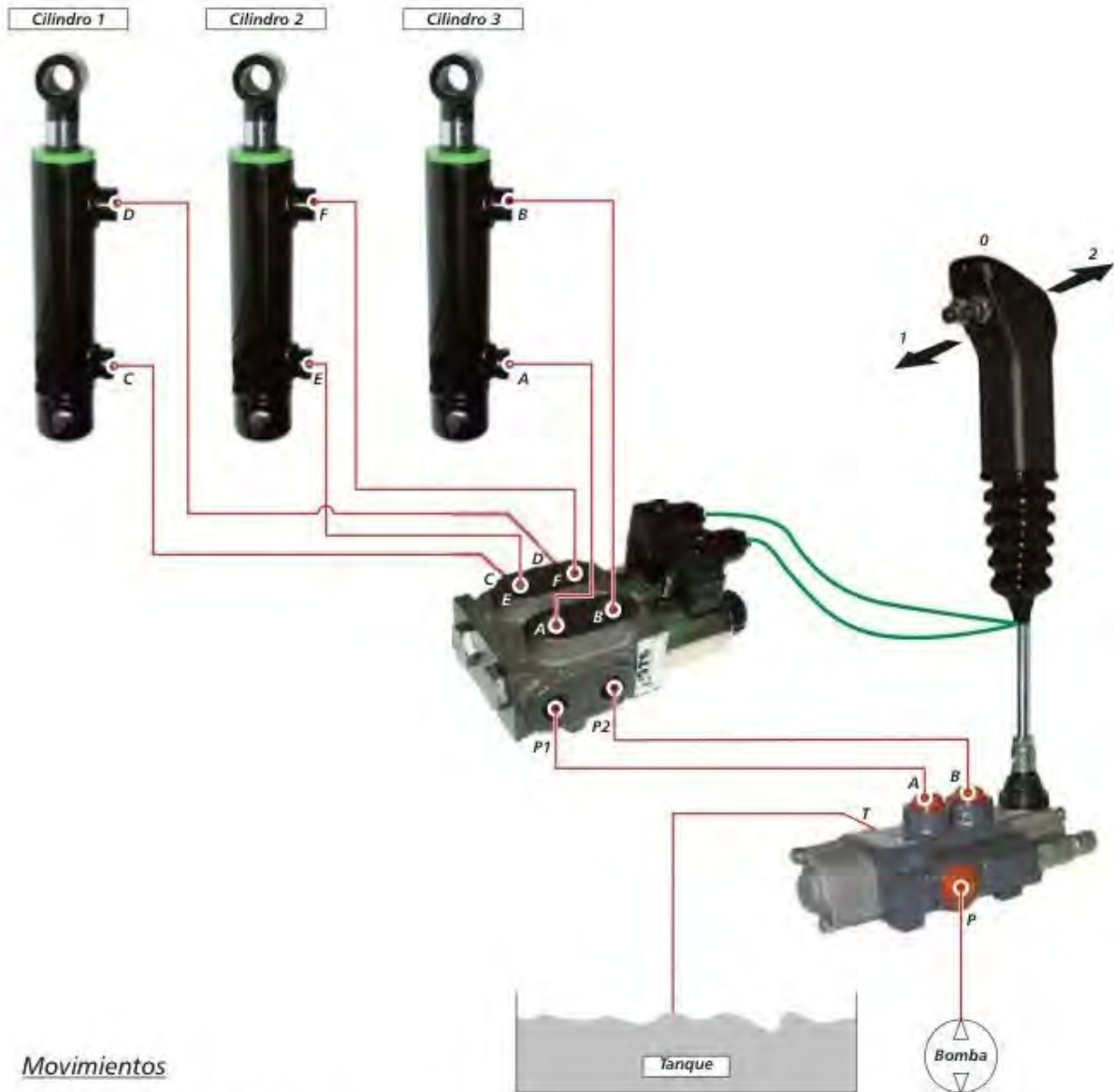
Empuñaduras

Handles

Referencia <i>Reference</i>	Especificaciones / Specifications	Botones Buttons
EBEI1	Empuñadura ergonómica con botones atrás/ Ergonomic handle with back buttons	1
EBEI2	Empuñadura ergonómica con botones atrás/ Ergonomic handle with back buttons	2
EBEI3	Empuñadura ergonómica con botones atrás/ Ergonomic handle with back buttons	3
EBEI5	Empuñadura ergonómica con botones atrás/ Ergonomic handle with back buttons	5
EC1BS	Empuñadura cobra/ Cobra handle	1
EC2BS	Empuñadura cobra/ Cobra handle	2
EE1B	Empuñadura 1 contacto/ 1 Contact Handle	1
EE1D	Empuñadura 1 interruptor 2 contactos/ 2 contacts interruptor handle	1
EEI2B	Empuñadura ergonómica/ Ergonomic handle	2
EEI3B	Empuñadura ergonómica/ Ergonomic handle	3
EEI4B	Empuñadura ergonómica/ Ergonomic handle	4
EEI6B	Empuñadura ergonómica/ Ergonomic handle	6
EEI8B	Empuñadura ergonómica/ Ergonomic handle	8

Cómo conectar?

How to wire?



Movimientos

a) *sin Tensión en bobinas:*

actuamos sobre palanca con movimientos "1" ó "2", transferimos movimiento en "Cilindro 1".

b) *con Tensión en bobinas:*

dependiendo del pulsador eléctrico del mando que presionemos y accionando la palanca con movimientos "1" ó "2", transferimos movimiento en "Cilindro 2" o "Cilindro 3".

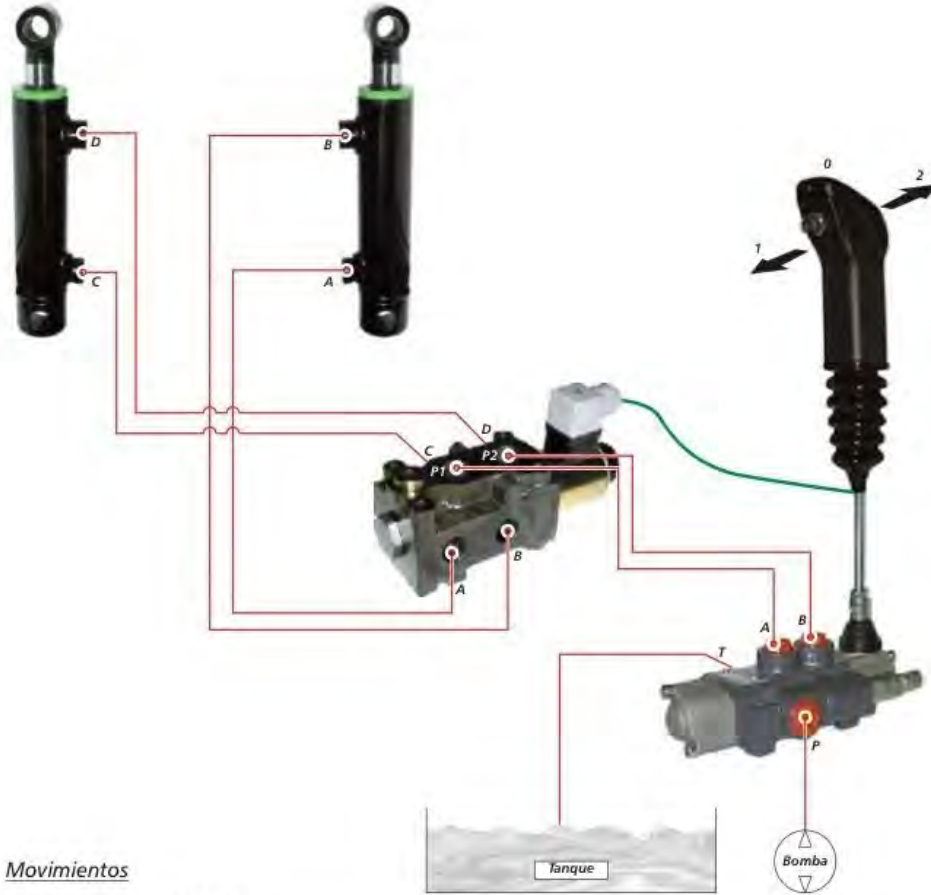
*Para cualquier aclaración, no dude en contactar con nuestro departamento técnico en el número de teléfono +34 958 703 209.

*For any question, please feel free to contact our technical department in +34 958 703 209.



Cómo conectar?

How to wire?



Movimientos

- a) *sin Tensión en bobina:*
*actuamos sobre palanca con movimientos "1" ó "2",
transferimos movimiento en "Cilindro 1".*
- b) *con Tensión en bobina:*
*si presionamos el pulsador eléctrico del mando y
accionamos la palanca con movimientos "1" ó "2",
transferimos movimiento en "Cilindro 2".*

*Para cualquier aclaración, no dude en contactar con nuestro departamento técnico en el número de teléfono +34 958 703 209.

**For any question, please feel free to contact our technical department in +34 958 703 209.*



Distribuidores

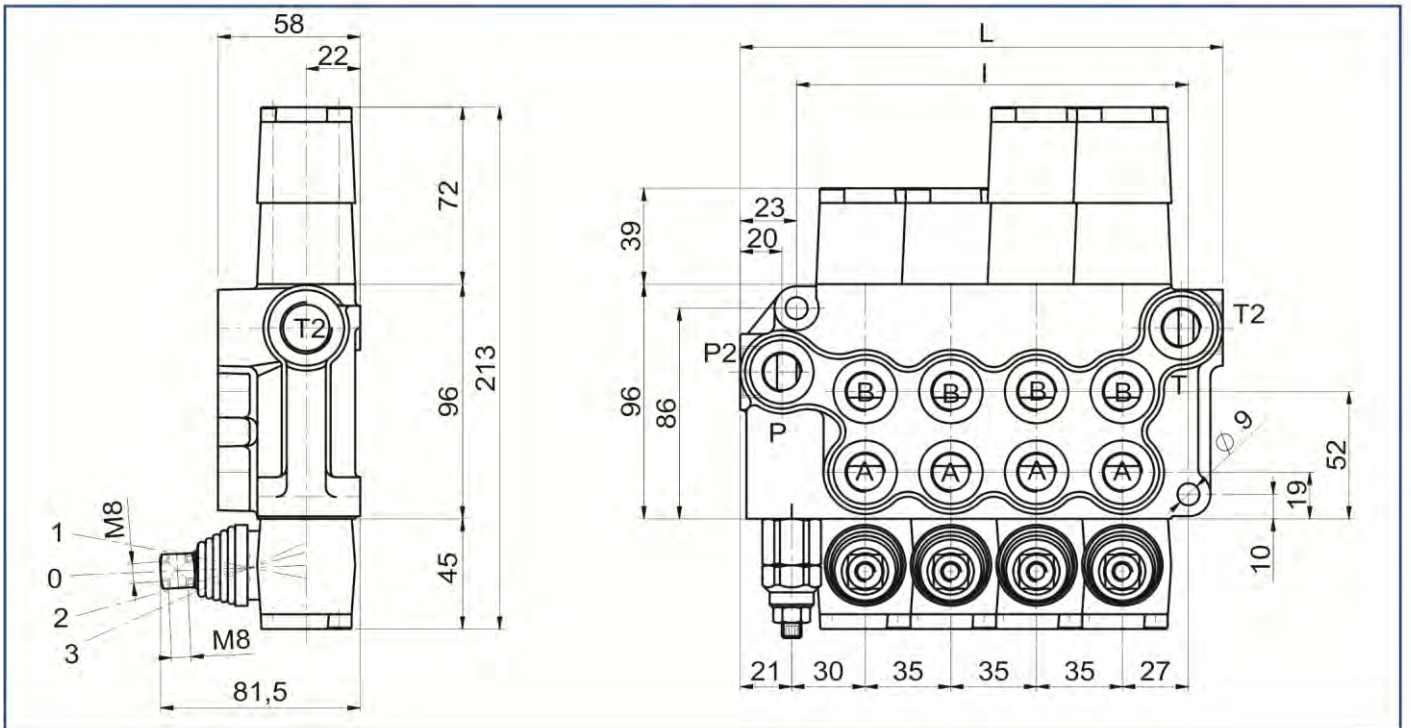
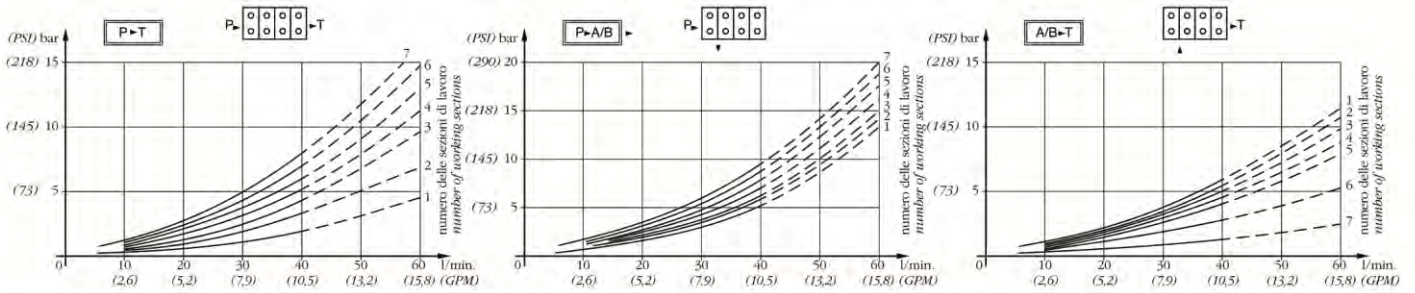
Control valves



BASTIMEC®
hydraulic components

Distribuidores

Control valves





Distribuidor 1 palanca

Control valve 1 lever

Referencia <i>Reference</i>	Especificaciones / Specifications				Modo/Mode	Presión / Pressure Bar
	IN Ø	OUT Ø	l/min	Temp.		
DMP040P01DXXXXXX	3/8"	1/2"	40	-20° / +80°	Doble efecto/ Double effect	250
DMP040P01SXXXXXX	3/8"	1/2"	40	-20° / +80°	Simple efecto/ Simple effect	250
DMP080P01DXXXXXX	1/2"	3/4"	80	-20° / +80°	Doble efecto/ Double effect	250
DMP080P01SXXXXXX	1/2"	3/4"	80	-20° / +80°	Simple efecto/ Simple effect	250



Distribuidor 2 palancas

Control valve 2 levers

Referencia <i>Reference</i>	Especificaciones / Specifications				Modo/Mode	Presión / Pressure Bar
	IN Ø	OUT Ø	l/min	Temp.		
DMP040P02DDXXXXX	3/8"	1/2"	40	-20° / +80°	D / D	250
DMP040P02SSXXXXX	3/8"	1/2"	40	-20° / +80°	S / S	250
DMP040P02DSXXXXX	3/8"	1/2"	40	-20° / +80°	D / S	250
DMP080P02DDXXXXX	1/2"	3/4"	80	-20° / +80°	D / D	250
DMP080P02SSXXXXX	1/2"	3/4"	80	-20° / +80°	S / S	250
DMP080P01DSXXXXX	1/2"	3/4"	80	-20° / +80°	D / S	250



Distribuidor 3 palancas

Control valve 3 levers

Referencia <i>Reference</i>	Especificaciones / Specifications				Modo/Mode	Presión / Pressure Bar
	IN Ø	OUT Ø	l/min	Temp.		
DMP040P03DDDXXXX	3/8"	1/2"	40	-20° / +80°	D / D / D	250
DMP040P03SSSXXXX	3/8"	1/2"	40	-20° / +80°	S / S / S	250
DMP040P03DDSXXXX	3/8"	1/2"	40	-20° / +80°	D / D / S	250
DMP080P03DDDXXXX	1/2"	3/4"	80	-20° / +80°	D / D / D	250
DMP080P03SSSXXXX	1/2"	3/4"	80	-20° / +80°	S / S / S	250
DMP080P03DSSXXXX	1/2"	3/4"	80	-20° / +80°	D / S / S	250
DMP080P03DDSXXXX	1/2"	3/4"	80	-20° / +80°	D / D / S	250



Distribuidor 4 palancas

Control valve 4 levers

Referencia <i>Reference</i>	Especificaciones / Specifications				Modo/Mode	Presión / Pressure Bar
	IN Ø	OUT Ø	l/min	Temp.		
DMP040P04DDDDXXX	3/8"	1/2"	40	-20° / +80°	D / D / D / D	250
DMP080P04DDDDXXX	1/2"	3/4"	80	-20° / +80°	D / D / D / D	250



Distribuidor 5 palancas

Control valve 5 levers

Referencia <i>Reference</i>	Especificaciones / Specifications				Modo/Mode	Presión / Pressure Bar
	IN Ø	OUT Ø	l/min	Temp.		
DMP040P05DDDDDDXX	3/8"	1/2"	40	-20° / +80°	D / D / D / D / D	250
DMP080P05DDDDDDXX	1/2"	3/4"	80	-20° / +80°	D / D / D / D / D	250



Distribuidor 6 palancas

Control valve 6 levers

Referencia <i>Reference</i>	Especificaciones / Specifications				Modo/Mode	Presión / Pressure Bar
	IN Ø	OUT Ø	l/min	Temp.		
DMP040P06DDDDDDDX	3/8"	1/2"	40	-20° / +80°	D / D / D / D / D / D	250
DMP080P06DDDDDDDX	1/2"	3/4"	80	-20° / +80°	D / D / D / D / D / D	250



Distribuidor 7 palancas

Control valve 7 levers

Referencia <i>Reference</i>	Especificaciones / Specifications				Modo/Mode	Presión / Pressure Bar
	IN Ø	OUT Ø	l/min	Temp.		
DMP040P04DDDDDDDD	3/8"	1/2"	40	-20° / +80°	D / D / D / D / D / D / D	250

Roquet
making moves



Distribuidores

Control valves

Referencia <i>Reference</i>	IN Ø	OUT Ø	l/min	Temp.		Modo/Mode	Bar
DN045P01DXXXXXX	3/8"	1/2"	45	-20° / +80°	1	D	250
DN045P02DDXXXXX	3/8"	1/2"	45	-20° / +80°	2	D / D	250
DN045P03DDDXXXX	3/8"	1/2"	45	-20° / +80°	3	D / D / D	250

Estos distribuidores son de centro cerrado y especiales para :

This control valves are center closed and specially made for :



JOHN DEERE

Electroválvulas

Cetop Valves



BASTIMEC 
hydraulic components



Electroválvula NG6 corredera N1

Directional valve NG6 spool N1

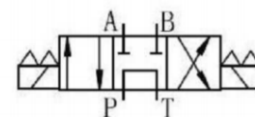


Referencia <i>Reference</i>	Especificaciones / Specifications			Presión / Pressure
	Tamaño/size	l/min	Volt.	Bar
KVNG6-1-110CA_H	NG6	60	110V	350
KVNG6-1-12CC_H	NG6	60	12V	350
KVNG6-1-220CA_H	NG6	60	220V	350
KVNG6-1-24CC_H	NG6	60	24V	350



Electroválvula NG6 corredera N2

Directional valve NG6 spool N2

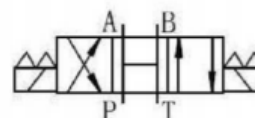


Referencia <i>Reference</i>	Especificaciones / Specifications			Presión / Pressure
	Tamaño/size	l/min	Volt.	Bar
KVNG6-2-110CA_H	NG6	60	110V	350
KVNG6-2-12CC_H	NG6	60	12V	350
KVNG6-2-220CA_H	NG6	60	220V	350
KVNG6-2-24CC_H	NG6	60	24V	350



Electroválvula NG6 corredera N3

Directional valve NG6 spool N3

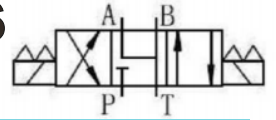


Referencia <i>Reference</i>	Especificaciones / Specifications			Presión / Pressure
	Tamaño/size	l/min	Volt.	Bar
KVNG6-3-110CA_H	NG6	60	110V	350
KVNG6-3-12CC_H	NG6	60	12V	350
KVNG6-3-220CA_H	NG6	60	220V	350
KVNG6-3-24CC_H	NG6	60	24V	350



Electroválvula NG6 corredera N6

Directional valve NG6 spool N6

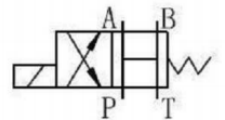


Referencia <i>Reference</i>	Especificaciones / Specifications			Presión / Pressure
	Tamaño/size	l/min	Volt.	Bar
KVNG6-6-110CA_H	NG6	60	110V	350
KVNG6-6-12CC_H	NG6	60	12V	350
KVNG6-6-220CA_H	NG6	60	220V	350
KVNG6-6-24CC_H	NG6	60	24V	350



Electroválvula NG6 corredera N3A

Directional valve NG6 spool N3A

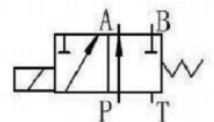


Referencia <i>Reference</i>	Especificaciones / Specifications			Presión / Pressure
	Tamaño/size	l/min	Volt.	Bar
KVNG6-3A-110CA_H	NG6	60	110V	350
KVNG6-3A-12CC_H	NG6	60	12V	350
KVNG6-3A-220CA_H	NG6	60	220V	350
KVNG6-3A-24CC_H	NG6	60	24V	350



Electroválvula NG6 corredera N41A

Directional valve NG6 spool N41A

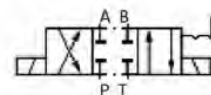


Referencia <i>Reference</i>	Especificaciones / Specifications			Presión / Pressure
	Tamaño/size	l/min	Volt.	Bar
KVNG6-41A-110CA_H	NG6	60	110V	350
KVNG6-41A-12CC_H	NG6	60	12V	350
KVNG6-41A-220CA_H	NG6	60	220V	350
KVNG6-41A-24CC_H	NG6	60	24V	350



Electroválvula NG6 corredera RK

Directional valve NG6 spool RK

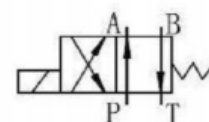


Referencia <i>Reference</i>	Especificaciones / Specifications			Presión / Pressure
	Tamaño/size	l/min	Volt.	Bar
KVNG6-RK-24CC_H	NG6	60	24V	315
KVNG6-RK-12CC_H	NG6	60	12V	315
KVNG6-RK-220CA_H	NG6	60	220V	315



Electroválvula NG6 corredera N51A

Directional valve NG6 spool N51A

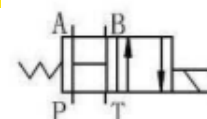


Referencia <i>Reference</i>	Especificaciones / Specifications			Presión / Pressure
	Tamaño/size	l/min	Volt.	Bar
KVNG6-51A-110CA_H	NG6	60	110V	315
KVNG6-51A-12CC_H	NG6	60	12V	315
KVNG6-51A-220CA_H	NG6	60	220V	315
KVNG6-51A-24CC_H	NG6	60	24V	315



Electroválvula NG6 corredera N3B

Directional valve NG6 spool N3B



Referencia <i>Reference</i>	Especificaciones / Specifications			Presión / Pressure
	Tamaño/size	l/min	Volt.	Bar
KVNG6-3B-110CA_H	NG6	60	110V	315
KVNG6-3B-12CC_H	NG6	60	12V	315
KVNG6-3B-220CA_H	NG6	60	220V	315
KVNG6-3B-24CC_H	NG6	60	24V	315



Electroválvula NG6 con palanca N1

Directional valve NG6 with lever N1

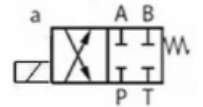


Referencia <i>Reference</i>	Especificaciones / Specifications			Presión / Pressure
	Tamaño/size	l/min	Volt.	Bar
KVNG6EM-1-110CA_H	NG6	60	110V	315
KVNG6EM-1-12CC_H	NG6	60	12V	315
KVNG6EM-1-220CA_H	NG6	60	220V	315
KVNG6EM-1-24CC_H	NG6	60	24V	315



Electroválvula NG6 corredera 1A

Directional valve NG6 spool 1A

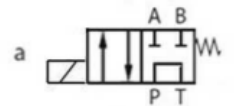


Referencia <i>Reference</i>	Especificaciones / Specifications			Presión / Pressure
	Tamaño/size	l/min	Volt.	Bar
KVNG6-1A-110CA_H	NG6	60	110V	315
KVNG6-1A-12CC_H	NG6	60	12V	315
KVNG6-1A-220CA_H	NG6	60	220V	315



Electroválvula NG6 corredera 2A

Directional valve NG6 spool 2A

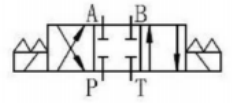


Referencia <i>Reference</i>	Especificaciones / Specifications			Presión / Pressure
	Tamaño/size	l/min	Volt.	Bar
KVNG6-3B-110CA_H	NG6	60	110V	315
KVNG6-3B-12CC_H	NG6	60	12V	315
KVNG6-3B-220CA_H	NG6	60	220V	315



Electroválvula NG10 corredera N1

Directional valve NG10 spool N1

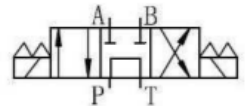


Referencia <i>Reference</i>	Especificaciones / Specifications			Presión / Pressure
	Tamaño/size	l/min	Volt.	Bar
KVNG10-1-110CA_H	NG6	60	110V	350
KVNG10-1-12CC_H	NG6	60	12V	350
KVNG10-1-220CA_H	NG6	60	220V	350
KVNG10-1-24CC_H	NG6	60	24V	350



Electroválvula NG10 corredera N2

Directional valve NG10 spool N2

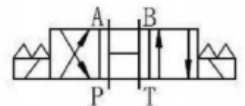


Referencia <i>Reference</i>	Especificaciones / Specifications			Presión / Pressure
	Tamaño/size	l/min	Volt.	Bar
KVNG10-2-110CA_H	NG6	60	110V	350
KVNG10-2-12CC_H	NG6	60	12V	350
KVNG10-2-220CA_H	NG6	60	220V	350
KVNG10-2-24CC_H	NG6	60	24V	350



Electroválvula NG10 corredera N3

Directional valve NG10 spool N3

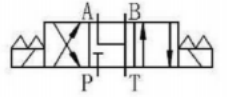


Referencia <i>Reference</i>	Especificaciones / Specifications			Presión / Pressure
	Tamaño/size	l/min	Volt.	Bar
KVNG10-3-110CA_H	NG6	60	110V	350
KVNG10-3-12CC_H	NG6	60	12V	350
KVNG10-3-220CA_H	NG6	60	220V	350
KVNG10-3-24CC_H	NG6	60	24V	350



Electroválvula NG10 corredera N6

Directional valve NG10 spool N6



Referencia <i>Reference</i>	Especificaciones / Specifications			Presión / Pressure
	Tamaño/size	l/min	Volt.	Bar
KVNG10-6-110CA_H	NG6	60	110V	350
KVNG10-6-12CC_H	NG6	60	12V	350
KVNG10-6-220CA_H	NG6	60	220V	350
KVNG10-6-24CC_H	NG6	60	24V	350



Electroválvula NG10 corredera N3A

Directional valve NG10 spool N3A

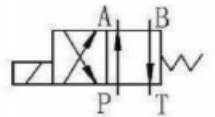


Referencia <i>Reference</i>	Especificaciones / Specifications			Presión / Pressure
	Tamaño/size	l/min	Volt.	Bar
KVNG10-3A-110CA_H	NG6	60	110V	350
KVNG10-3A-12CC_H	NG6	60	12V	350
KVNG10-3A-220CA_H	NG6	60	220V	350
KVNG10-3A-24CC_H	NG6	60	24V	350



Electroválvula NG10 corredera N51A

Directional valve NG10 spool N51A



Referencia <i>Reference</i>	Especificaciones / Specifications			Presión / Pressure
	Tamaño/size	l/min	Volt.	Bar
KVNG10-51A-110CA_H	NG6	60	110V	350
KVNG10-51A-12CC_H	NG6	60	12V	350
KVNG10-51A-220CA_H	NG6	60	220V	350
KVNG10-51A-24CC_H	NG6	60	24V	350

Motores hidráulicos

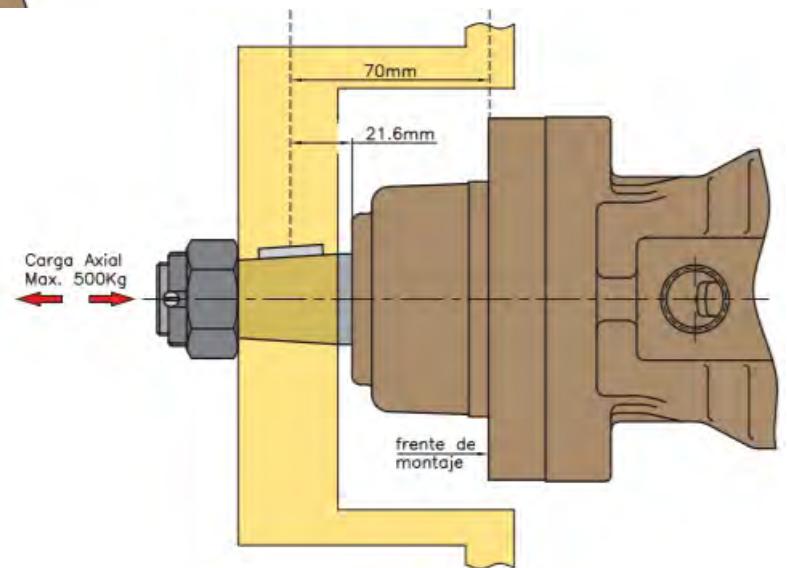
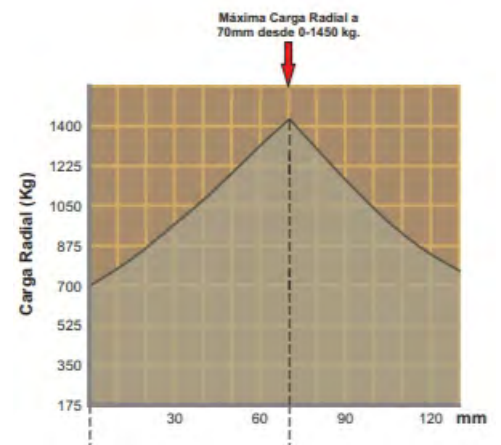
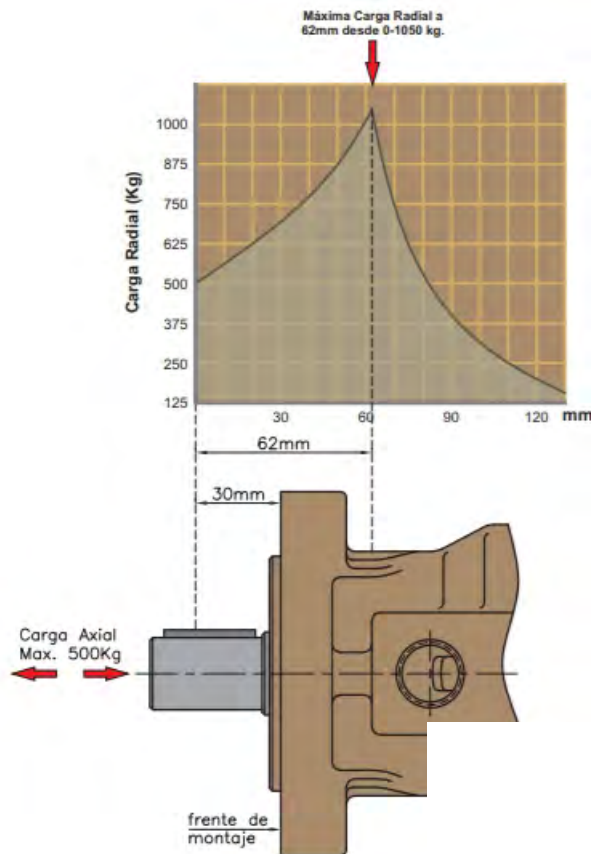
Hydraulic motors



BASTIMEC®
hydraulic components

Diagrama de cargas

Function diagrams





Motor MOMM

MOMM type motor

Referencia <i>Reference</i>	Especificaciones / Specifications				Presión / Pressure (Bar)	
	Rosca/thread	l/min	cm ³ /REV	Tomas/Plug	Max cont	Max peak
MOMM8 E	3/8" BSP	16	8	Traseras/End	100	200
MOMM8 S	3/8" BSP	16	8	Laterales/Side	100	200
MOMM12.5 E	3/8" BSP	20	12,5	Traseras/End	100	200
MOMM12.5 S	3/8" BSP	20	12,5	Laterales/Side	100	200
MOMM20 E	3/8" BSP	20	20	Traseras/End	100	200
MOMM20 S	3/8" BSP	20	20	Laterales/Side	100	200
MOMM32 E	3/8" BSP	20	32	Traseras/End	100	200
MOMM32 S	3/8" BSP	20	32	Laterales/Side	100	200
MOMM50 E	3/8" BSP	20	50	Traseras/End	70	125
MOMM50 S	3/8" BSP	20	50	Laterales/Side	70	125



Motor MOMP

MOMP type motor

Referencia <i>Reference</i>	Especificaciones / Specifications			Presión / Pressure (Bar)	
	Rosca/thread	l/min	cm ³ /REV	Max cont	Max peak
MOMP40	1/2" BSP	35	40	100	170
MOMP50	1/2" BSP	40	50	140	210
MOMP80	1/2" BSP	60	80	140	210
MOMP100	1/2" BSP	60	100	140	210
MOMP125	1/2" BSP	60	125	140	210
MOMP160	1/2" BSP	60	160	140	210
MOMP200	1/2" BSP	60	200	135	210
MOMP250	1/2" BSP	60	250	105	175
MOMP315	1/2" BSP	60	315	80	160
MOMP400	1/2" BSP	60	400	65	140



Motor MOMR

MOMR type motor

Referencia <i>Reference</i>	Especificaciones / Specifications			Presión / Pressure (Bar)	
	Rosca/thread	l/min	cm3/REV	Max cont	Max peak
MOMR50	1/2" BSP	40	50	140	210
MOMR80	1/2" BSP	60	80	140	210
MOMR100	1/2" BSP	60	100	140	210
MOMR125	1/2" BSP	60	125	140	210
MOMR160	1/2" BSP	60	160	140	210
MOMR200	1/2" BSP	60	200	135	210
MOMR250	1/2" BSP	60	250	105	175
MOMR315	1/2" BSP	60	315	80	160
MOMR400	1/2" BSP	60	400	65	140



Motor MOMR eje estriado

MOMR type motor with splined shaft

Referencia <i>Reference</i>	Especificaciones / Specifications			Presión / Pressure (Bar)	
	Rosca/thread	l/min	cm3/REV	Max cont	Max peak
MOMR50EST	1/2" BSP	40	50	140	210
MOMR80EST	1/2" BSP	60	80	140	210
MOMR100EST	1/2" BSP	60	100	140	210
MOMR125EST	1/2" BSP	60	125	140	210
MOMR160EST	1/2" BSP	60	160	140	210
MOMR200EST	1/2" BSP	60	200	135	210
MOMR250EST	1/2" BSP	60	250	105	175
MOMR315EST	1/2" BSP	60	315	80	160
MOMR400EST	1/2" BSP	60	400	65	140



Motor MOMR con eje 32mm

MOMR type motor with 32mm shaft

Referencia <i>Reference</i>	Especificaciones / Specifications			Presión / Pressure (Bar)	
	Rosca/thread	l/min	cm3/REV	Max cont	Max peak
MOMR50-32	1/2" BSP	40	50	140	210
MOMR80-32	1/2" BSP	60	80	140	210
MOMR100-32	1/2" BSP	60	100	140	210
MOMR125-32	1/2" BSP	60	125	140	210
MOMR160-32	1/2" BSP	60	160	140	210
MOMR200-32	1/2" BSP	60	200	135	210
MOMR250-32	1/2" BSP	60	250	105	175
MOMR315-32	1/2" BSP	60	315	80	160
MOMR400-32	1/2" BSP	60	400	65	140



Motor MOMS

MOMS type motor

Referencia <i>Reference</i>	Especificaciones / Specifications			Presión / Pressure (Bar)	
	Rosca/thread	l/min	cm3/REV	Max cont	Max peak
MOMS80	1/2" BSP	65	80	175	225
MOMS100	1/2" BSP	75	100	175	225
MOMS125	1/2" BSP	75	125	175	225
MOMS160	1/2" BSP	75	160	160	225
MOMS200	1/2" BSP	75	200	150	225
MOMS250	1/2" BSP	75	250	140	200
MOMS315	1/2" BSP	75	315	120	185
MOMS400	1/2" BSP	75	400	100	140



Motor MOMT

MOMT type motor

Referencia <i>Reference</i>	Especificaciones / Specifications			Presión / Pressure (Bar)	
	Rosca/thread	l/min	cm3/REV	Max cont	Max peak
MOMT160	3/4" BSP	100	160	200	280
MOMT200	3/4" BSP	125	200	200	280
MOMT250	3/4" BSP	125	250	200	280
MOMT315	3/4" BSP	125	315	200	280
MOMT400	3/4" BSP	125	400	180	240
MOMT500	3/4" BSP	125	500	160	210



Motor MOMV

MOMV type motor

Referencia <i>Reference</i>	Especificaciones / Specifications			Presión / Pressure (Bar)	
	Rosca/thread	l/min	cm3/REV	Max cont	Max peak
MOMV315	1" BSP	200	315	200	280
MOMV400	1" BSP	200	400	200	280
MOMV500	1" BSP	200	500	200	280
MOMV630	1" BSP	180	630	180	240
MOMV800	1" BSP	160	800	160	210

Orbitroles

Steering units



BASTIMEC®
hydraulic components



Orbitroles circuito abierto sin válvulas

Steering units-open center without valves

Referencia <i>Reference</i>	Especificaciones / Specifications		Presión / Pressure (Bar)
	Rosca/thread	cm ³ /REV	Max.
MOSPB50 ON	1/2" BSP	50	175
MOSPB80 ON	1/2" BSP	80	175
MOSPB100 ON	1/2" BSP	100	175
MOSPB125 ON	1/2" BSP	125	175
MOSPB160 ON	1/2" BSP	160	175
MOSPB200 ON	1/2" BSP	200	175
MOSPB250 ON	1/2" BSP	250	175
MOSPB315 ON	1/2" BSP	315	175
MOSPB400 ON	1/2" BSP	400	175
MOSPB500 ON	1/2" BSP	500	175



Orbitroles circuito abierto con válvulas

Steering units-open center with valves

Referencia <i>Reference</i>	Especificaciones / Specifications		Presión / Pressure (Bar)
	Rosca/thread	cm ³ /REV	Max.
MOSPB50 ON	1/2" BSP	50	175
MOSPB80 ON	1/2" BSP	80	175
MOSPB100 ON	1/2" BSP	100	175
MOSPB125 ON	1/2" BSP	125	175
MOSPB160 ON	1/2" BSP	160	175
MOSPB200 ON	1/2" BSP	200	175
MOSPB250 ON	1/2" BSP	250	175
MOSPB315 ON	1/2" BSP	315	175
MOSPB400 ON	1/2" BSP	400	175
MOSPB500 ON	1/2" BSP	500	175

Recomendaciones

Antes de la instalación



Tomar todas las medidas de seguridad necesarias (hombres y maquinaria) y conformarse a la reglamentación de seguridad en vigor.



Asegurarse de que la maquinaria móvil esté inmovilizada.



Asegurarse de que el generador de energía (motor) del sistema hidráulico esté detenido y de que la alimentación eléctrica esté desconectada.



Delimitar un perímetro de seguridad.



No intervenir en un sistema hidráulico o bajo presión; descargar los acumuladores.



El aceite caliente o bajo presión puede causar quemaduras graves con infecciones. En caso de accidente, consultar a un médico.

Durante la instalación

Instalar el sistema hidráulico de acuerdo con las especificaciones y los procedimientos expuestos en el presente documento.



Levantar los componentes mediante un dispositivo de elevación de una capacidad adecuada para fijarlos en el chasis.



Durante la manipulación, proteger las superficies sensibles contra las colisiones, como por ejemplo centrados, clavijas, racores, conectores, tapones, etc.



Asegurarse de que las superficies de centrado estén limpias y que los componentes tengan un soporte en el chasis (no hay pintura).



No calentar nunca el fluido hidráulico que puede encenderse a altas temperaturas. Ciertos disolventes también son inflamables.



No fumar durante la intervención.

Después de la instalación

Mantenimiento y reparación de los componentes y sistemas en conformidad con las instrucciones detalladas en los documentos de reparación.



No usar válvulas de dimensiones superiores a las acotadas.



No es necesario rodar los motores; el rendimiento máximo se alcanza al cabo de unas horas de funcionamiento.

Polígono Industrial El Baíco, C/Benamaurel no. 32 y 34.
C.p. 18.800 Baza (Granada) España
Tel. 958 703209 / 958 704168

Export +34 958 703659

Email: info@bastimec.com Web: www.bastimec.com

Localización GPS / GPS location:

37° 31' 44" N

-2° 45' 01" O



BASTIMEC

hydraulic components

Síguenos en: / follow us on:

